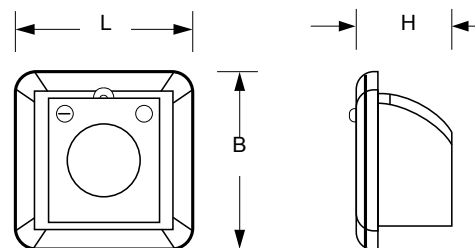


PLURALUCE® MINI



(PLM-1)



L	B	H
114 mm	114 mm	64 mm

Pluraluce® Mini (PLM-1), es un luminario que utiliza la tecnología de sensor infrarrojo. Puede funcionar como luminario con sensor de movimiento o como emergencia.

■ MONTAJE

Para empotrar en muro, está diseñado para su instalación directa en caja de conexiones de 4". Con una altura de montaje de 70 cm a 2 m. A 1.8 m la luminancia es de 1.0 ~ 2.0FC.

■ DESCRIPCIÓN LUMINARIO

Cuerpo: de termoplástico blanco de alta resistencia. El módulo de emergencia puede ser ajustado de 90° a 140° aprox.



El módulo de emergencia puede ser ajustado de 90° a 140° aprox.

■ EQUIPO ELÉCTRICO

Batería: níquel-metal (Ni-MH), 4.8V 1800mAH, libre de mantenimiento. Con switch de prueba y LED indicador. Autonomía mínima de 90 min. Tiempo de recarga de 24 h.
Voltaje: 120/277V.

■ SENSOR INFRARROJO

Passive infrared sensing (PIR). Cuando el nivel de luz llega a menos de 1.3FC, el sensor se activa detectando movimientos hasta 4 m con un campo de visión de 125°. Una vez encendido, la luz permanecerá hasta 15 minutos, después automáticamente se apagará. El luminario funciona automáticamente en modo de emergencia cuando se corta la energía.

■ APLICACIONES

Escaleras, pasillos en hoteles, escuelas, oficinas, bancos, restaurantes.

■ CERTIFICACIONES

· UL

■ TEMPERATURA DE OPERACIÓN

10°C a 40°C.

■ GARANTÍA

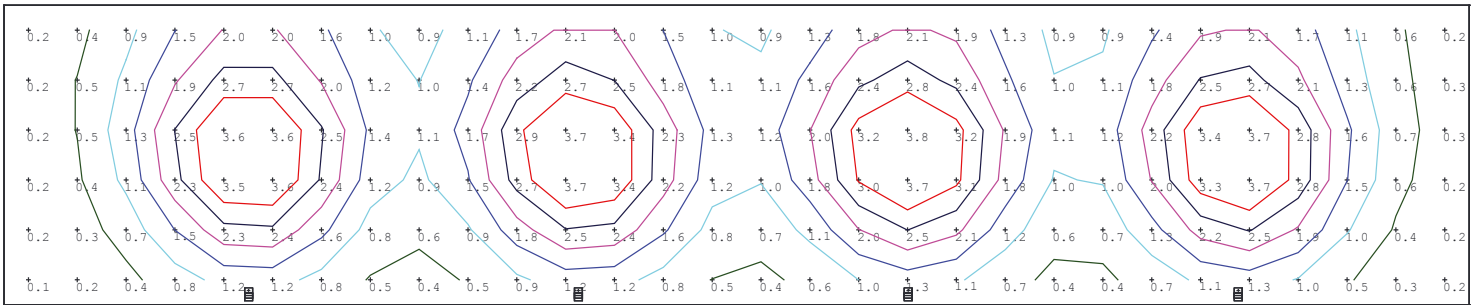
Con garantía de fábrica de 3 años, consulte términos y condiciones en la página web.

■ INFORMACIÓN PARA ORDENAR

CÓDIGO	DESCRIPCIÓN	NO. LEDS	TIPO	POTENCIA
PLM-1	LUM EMERGENCIA AJUSTABLE LED 120/227V	3	LED	2.5W
PLM-1S	LUM EMERGENCIA AJUSTABLE LED 120/227V C/ SENSOR DE PRESENCIA	3	LED	2.5W



■ CURVA FOTOMÉTRICA



- Altura de montaje: 2.1 mts
- Área: 1.8 x 9.1 x 3 mts
- Espaciado: 6.75 mts al centro
- Promedio: 1.54 Fc
- Max: 3.85 Fc
- Min: 0.1 Fc
- Avg/Min: 15.4 Fc
- Max. Min: 38.0 Fc